

CONFIANÇA DOS INDUSTRIAIS MINEIROS AUMENTA, APÓS CINCO QUEDAS SEGUIDAS

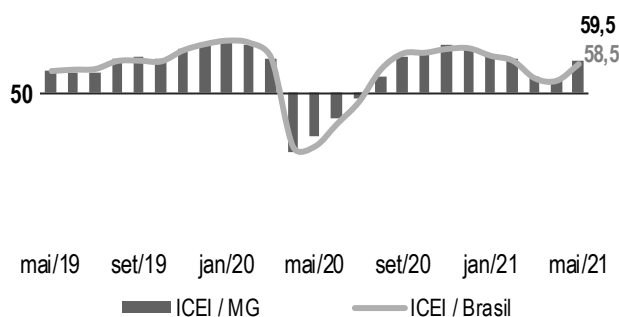
O Índice de Confiança do Empresário Industrial (ICEI) atingiu 59,5 pontos em maio, crescimento de 6 pontos frente a abril (53,5 pontos). O resultado interrompeu uma sequência de cinco recuos, e mostrou empresários mineiros mais confiantes na economia e em seus negócios. A melhora do indicador pode ser atribuída, especialmente, à flexibilização gradativa das medidas de distanciamento social ocorrida a partir da segunda quinzena de abril. A percepção dos empresários de que os efeitos econômicos negativos da “segunda onda” da pandemia foram menos intensos que aqueles observados na “primeira onda”, e o avanço da vacinação contra a Covid-19, ainda que lento, também contribuíram positivamente. Vale ressaltar, contudo, que a elevação ocorrida em maio não foi suficiente para devolver a perda acumulada de dezembro de 2020 a abril de 2021, de 10,4 pontos. O índice avançou expressivos 21,9 pontos em relação a maio de 2020 (37,6 pontos), quando houve forte contração da atividade e grande incerteza quanto ao futuro da economia, no início da crise sanitária. O ICEI nacional cresceu 4,8 pontos em maio (58,5 pontos), ante abril (53,7 pontos), sinalizando empresários mais confiantes.

O ICEI resulta da ponderação dos índices de condições atuais e de expectativas, que variam de 0 a 100 pontos. Valores acima de 50 pontos indicam percepção de situação atual melhor e expectativa positiva para os próximos seis meses, respectivamente.

O componente de condições atuais aumentou 6,2 pontos entre abril (45,8 pontos) e maio (52 pontos) e voltou a ficar acima de 50 pontos, após dois meses abaixo desse patamar. O indicador mostrou que os industriais perceberam melhora na situação atual das suas empresas. O índice foi 22,2 pontos superior ao de maio de 2020 (29,8 pontos), e o mais elevado para o mês em 11 anos.

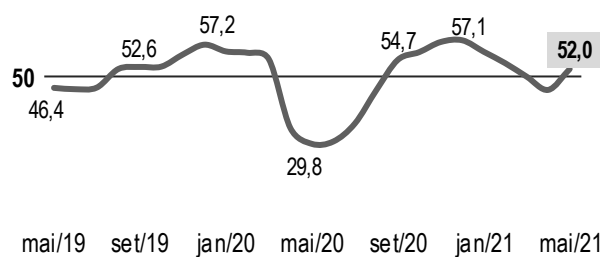
O componente de expectativas para os próximos seis meses cresceu 5,9 pontos frente a abril (57,4 pontos) e marcou 63,3 pontos em maio, o melhor resultado verificado em 2021. O indicador mostrou industriais otimistas com relação às economias do país e do estado, e aos seus negócios. O índice avançou 21,8 pontos na comparação com o verificado em maio de 2020 (41,5 pontos), e foi o mais elevado para o mês em 11 anos.

Série histórica - Índice (0 a 100 pontos)*

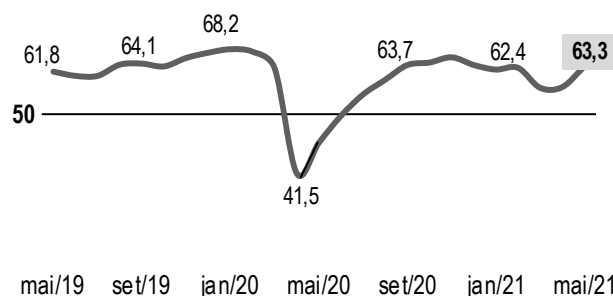


Composição do ICEI MG - Índice (0 a 100 pontos)**

Índice de condições atuais



Índice de expectativas



	Indústria Geral			Pequeno Porte			Médio Porte			Grande Porte		
	mai/20	abr/21	mai/21	mai/20	abr/21	mai/21	mai/20	abr/21	mai/21	mai/20	abr/21	mai/21
ICEI	37,6	53,5	59,5	36,6	47,1	55,5	35,8	55,4	60,9	39,0	55,8	60,9
Condições Atuais¹	29,8	45,8	52,0	27,8	36,9	45,4	27,7	47,9	52,1	31,9	49,1	55,2
Economia brasileira	21,7	40,0	48,4	21,8	32,0	41,7	21,1	42,0	49,6	21,9	42,9	51,0
Economia do estado	22,3	40,3	48,6	22,7	32,0	41,7	20,1	42,4	50,9	23,3	43,2	50,7
Empresa	33,7	48,6	53,7	30,5	39,3	47,3	31,3	50,8	53,0	36,5	52,1	57,3
Expectativas²	41,5	57,4	63,3	41,0	52,2	60,5	39,9	59,2	65,3	42,5	59,1	63,7
Economia brasileira	34,9	52,7	59,4	33,1	48,0	58,0	34,5	56,1	62,9	36,1	53,2	58,3
Economia do estado	35,6	53,4	59,3	33,8	49,3	58,0	35,2	56,4	61,6	36,8	53,9	58,7
Empresa	44,5	59,6	65,3	44,8	54,0	61,7	42,4	60,6	66,8	45,5	61,8	66,3

Valores abaixo de 50 pontos indicam falta de confiança do empresário. Quanto mais abaixo de 50 pontos, maior e mais disseminada é a falta de confiança. Os índices de condições atuais e de expectativas variam no intervalo de 0 a 100, sendo que valores acima de 50 pontos indicam situação melhor e expectativa positiva, respectivamente.

¹ Em comparação com os últimos seis meses.

² Para os próximos seis meses.



Perfil da amostra: 72 grandes empresas, 58 médias e 66 pequenas empresas.
Período de coleta: 3 a 12 de maio de 2021.

Veja mais

Informações sobre série histórica e metodologia em:

www.fiemg.com.br/produto/indice-de-confianca-do-empresario